

Мезенская роспись по дереву - тип росписи домашней утвари - прялок, ковшей, коробов, сложившийся к началу XIX века в низовьях реки Мезень. Роспись эта — не просто орнамент, она представляет собой иероглифическую письменность. Раньше писали на дереве, бересте и коже клюквенным соком и сажей. Отсюда традиционная черно-красная гамма. Роспись читается снизу вверх. Состоит из трех ярусов, разделенных поясами: подземного, земного и небесного, ограничивающие пояса и замыкающая все три яруса. Окантовка символизирует охрану свыше.



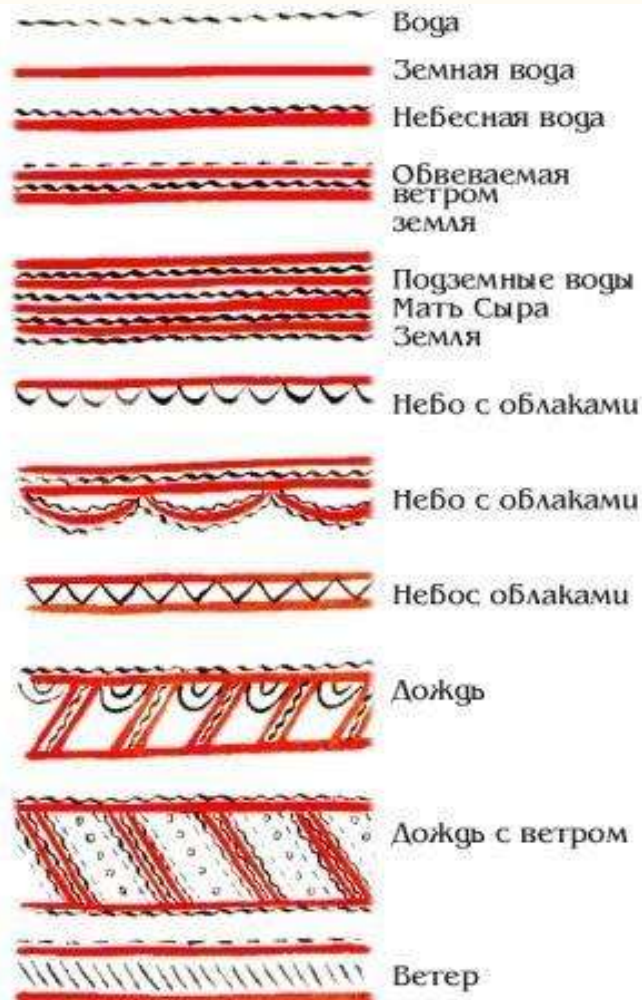
МЕЗЕНСКАЯ РОСПИСЬ

НЕОБХОДИМЫЕ
МАТЕРИАЛЫ:
БУМАГА
ГУАШЬ
АКВАРЕЛЬ

ДЛЯ ТОНИРОВКИ ФОНА (НЕ
ОБЯЗАТЕЛЬНО)

КИСТИ

№2-4, 0-1, ПЛОСКАЯ КИСТЬ (НЕ
ОБЯЗАТЕЛЬНО)



МЕЗЕНСКАЯ РОСПИСЬ
наглядный материал

КОНИ И ПОШАДИ



ОЛЕНИ



ЛОСИ



МЕЗЕНСКАЯ РОСПИСЬ

Славянские росписи

МЕЗЕНСКИЙ КОНЬ

Намечем расположение
центрального
элемента.

Так же намечаем
расположение
орнаментов, которые
поделят композицию
на 3 части: верхнюю,
среднюю и нижнюю.

(Трехчастное
отображение мира в
орнаментальной
композиции)



МЕЗЕНСКИЙ КОНЬ

Прорисовываем края
орнамента плоской
кистью.



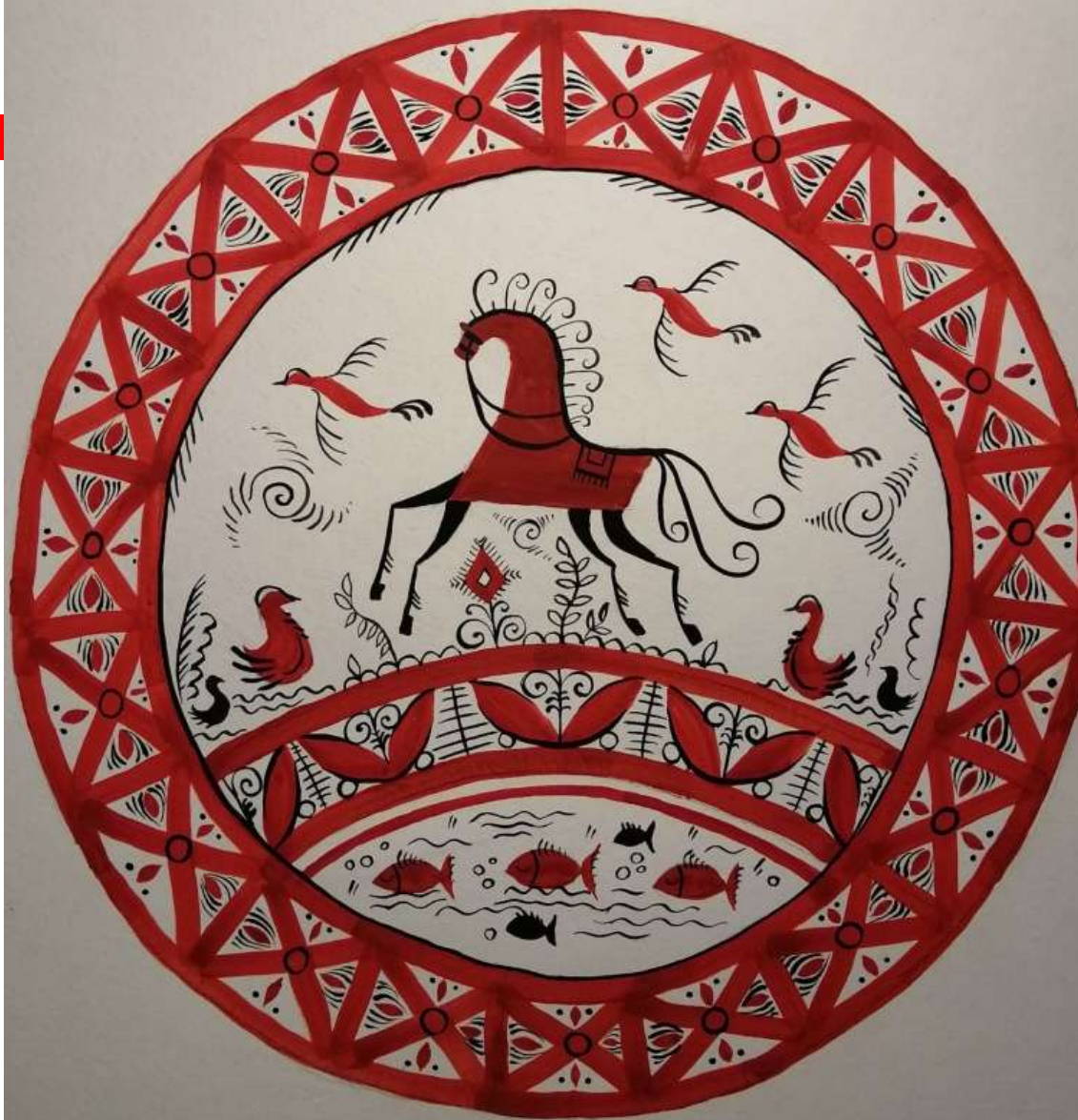
МЕЗЕНСКИЙ КОНЬ

Продолжаем работу
над орнаментом
кистью меньшего
размера.



МЕЗЕНСКИЙ КОНЬ

Прорисовываем
элементы черной
краской тонкой
кистью .



МЕЗЕНСКИЙ КОНЬ

Прорисовываем
элементы красной
краской тонкой
кистью .

